



Metsä

Metsä Groupin näkökulma jatkuvapeitteiseen metsänkasvatukseen turvemilla

Silja Pitkänen-Arte

Suometsien kestävän käytön seminaari 3.5.2022

Metsäteollisuus ry

Turvemaiden metsätalouden erityispiirteet

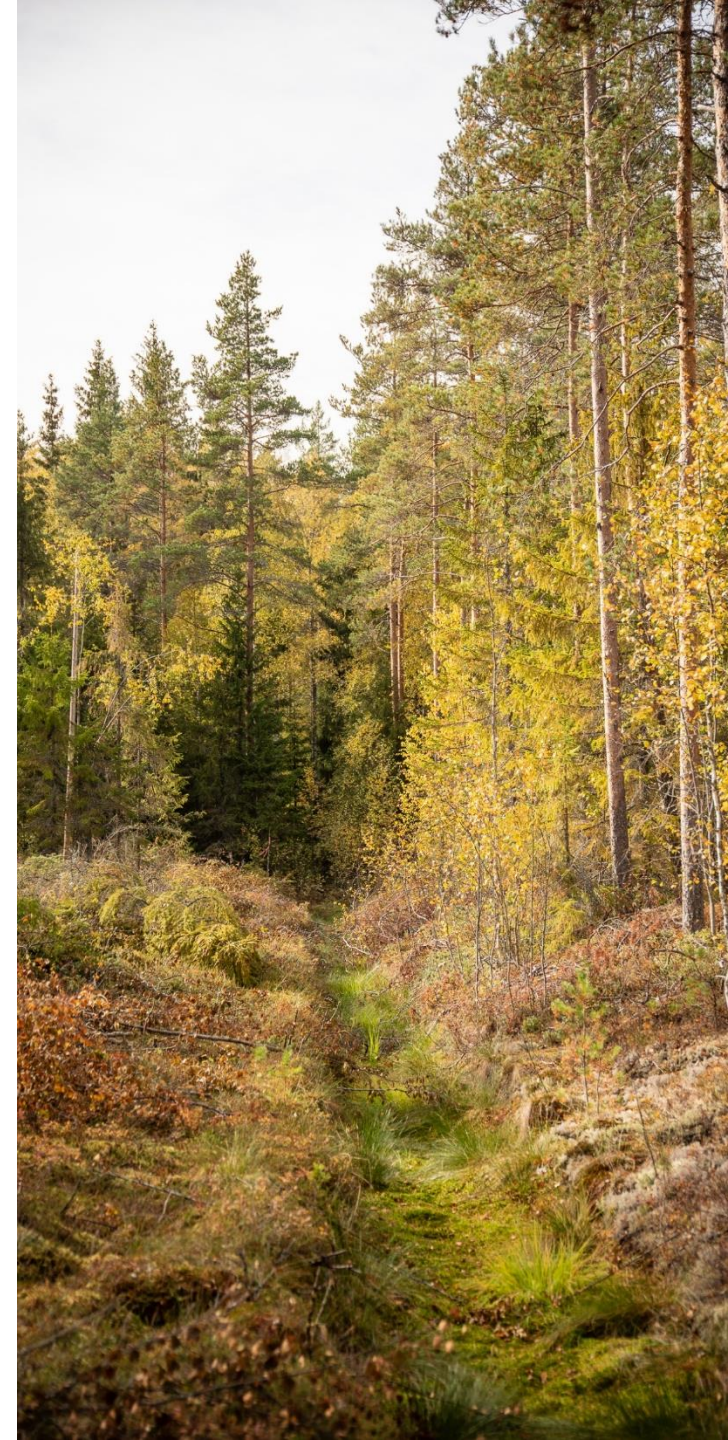
- Turvemailla kivennäismaita enemmän kasvihuonekaasu- ja vesistövaikutuksia
- Taloudellisessa mielessä poikkeavat suuresti kivennäismaista
 - Enemmän kustannuksia: kunnostusojitus, lannoitus, taimikonhoito
 - Vähemmän tuloja: puuston laatu, puulajisuhteet
- Korjuuolosuhteet
 - Pienemmät rungot, puuston epätasaisuus
 - Huonompi kantavuus



Turvemaiden kokonaisvaltainen suunnittelu

Selvitetään:

1. Metsätalouden näkökulmasta kasvatuskelvottomat alueet
 - Ennallistumaan jättäminen
 - Suojelu Metso- tai Helmi-ohjelman kautta
2. Jatkuvapeitteisen metsänkasvatuksen mahdollisuudet
3. Potentiaaliset tuhkalannoituskohteet
4. Välttämättömät kunnostusojitusalueet
 - Pohjois-Suomi, jossa haihdunta vähäisempää
 - Puuston määrä ei riitä haihduttamaan (uudistushakkuu)
 - Alueelle tulee ulkopuolelta vettä
 - HUOM! Vesiensuojeluratkaisujen suunnittelu!



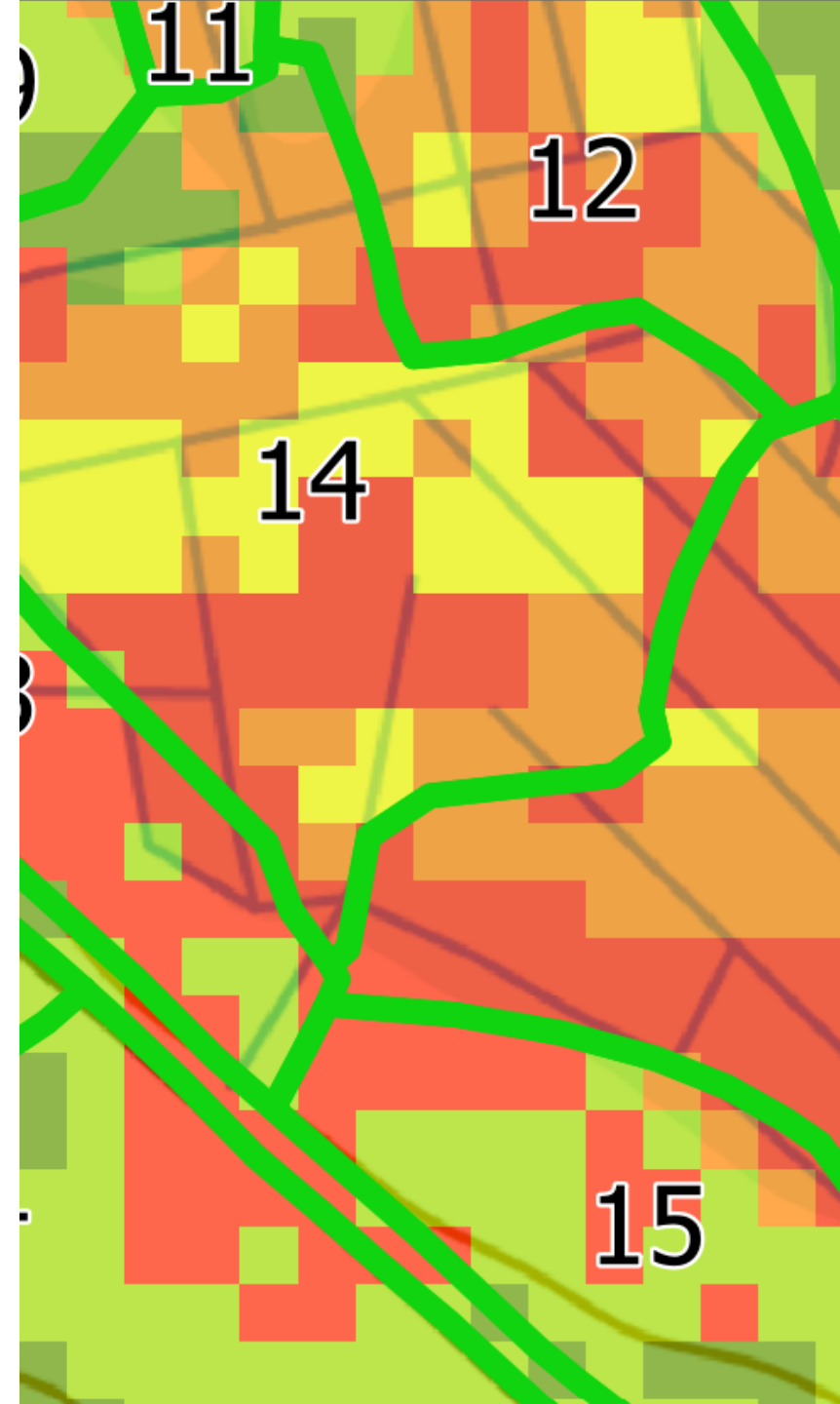
Metsä Groupin keskeiset ohjeet turvemaille

- Oikeat hoitotoimet riippuvat suon puustosta, vanhojen ojien kunnosta ja suon ravinnetasosta
- Suosi peitteisiä metsänkäsittelymenetelmiä kun se on mahdollista
- Pyri saamaan uusi puusukupolvi kasvuun nopeasti. Luontaista uudistumista, kylvöä ja istutusta voi käyttää tarvittaessa samalla kohteella
- Harkitse kunnostusojitustarve tarkkaan, huolehdi vesiensuojelusta
- Korjaa maaperän ravinne-epätasapaino tuhkalannoituksella
- Ennallistuminen kitukasvuisilla kohteilla tai vapaaehtoinen suojelu



Korjuun suunnittelu tärkeää

- Kesäaikaisen korjuun edellytykset selvitetään aina
- Käytetään kartta-aineistoja tukena
 - Puuston määrä ennustaa kantavuutta (juuristokantavuus, hakkuutähteen määrä) ja hakkuun tuottavuutta
 - Kosteusindeksi havainnoi vesiä kerääviä painanteita ja virtaussuuntia
 - Suunnittelu **metsäkuljetuksen** ehdoilla (puumäärän lisäys vs. ajohävikki ja painumat)
- Varastopaikkojen valinta (→ ajokertojen minimointi turvemaalla)
 - Kokoomaura/varastopaikka mahdollisimman kantavalle pohjalle



Yhteenveto: Linjamme turvemaiden peitteiseen metsätalouteen

- **Kehitämme turvemaiden metsänhoitoa** niin, että metsätalous niillä on kannattavaa ja toiminnasta aiheutuvat haitat ovat mahdollisimman pienet (ravinne-, humus-, hiilidioksidi- ja metaanipäästöt)
- **Koulutamme** henkilöstöämme sekä yrittäjiä peitteisten menetelmien käyttöön
- **Suosimme** peitteisiä metsänkäsittelymenetelmiä silloin, kun se on mahdollista, ja tarjoamme niitä metsänomistajille.





Metsä