

Jäähdytetyn ruoan hävikkiterminaali

VALMISTELUVAIHE:

Yhteisistä käytännöistä sopiminen kaikkien osapuolten kesken



- Perehtyminen Ruokaviraston ruoka-apuohjeeseen
- Pelisäännöistä, käytännön asioista ja kokeilujaksosta sopiminen
- Ilmoitus suunnitelmista elintarvikevalvontaan
- Henkilöstön ohjeistaminen

LAHJOITTAMINEN:

Ravitsemispalvelu

- noudattaa omavalvonta-suunnitelmaa
- jäähdyttää ruoan
- varmistaa lämpötilan
- pakkaa ruoan kuljetettavaksi
- ilmoittaa terminaaliin sovitulla tavalla ruoan tiedot, kilomäärän ja lämpötilan

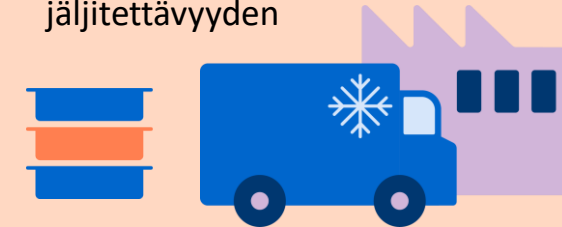


KULJETUS LAHJOITTAJALTA

RUOKA-APUTOIMIJALLE:

Hävikkiterminaali

- varmistaa oikean lämpötilan kuljetuksen aikana
- etsii ruoalle sopivan vastaanottajan
- välittää ruoan tiedot ruoka-aputoimijalle
- tilastoi ruoan määrän ja varmistaa jäljitettävyyden



ASTIOIDEN PESU JA PALAUTUS:

- Ruoka-aputoimija palauttaa astiat hävikkiterminaaliin

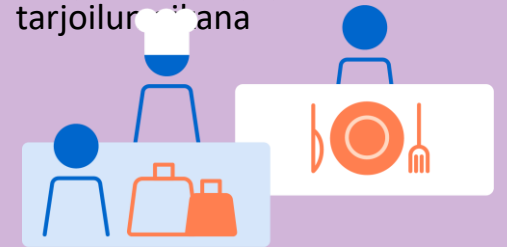


RUOAN TARJOILU

JAKAMINEN:

Ruoka-aputoimija

- pakkaa ruoan annoksiin ja jakaa ihmisille kotiin vietäväksi **TAI**
- lämmittää ja tarjoilee ruoan kävijöille paikan päällä syötäväksi
- varmistaa ruoan oikean lämpötilan säilytyksen ja tarjoilun aikana



Lämpimän ruoan suoralahjoitusmalli

VALMISTELUVAIHE:

Yhteisistä käytännöistä sopiminen kaikkien osapuolten kesken

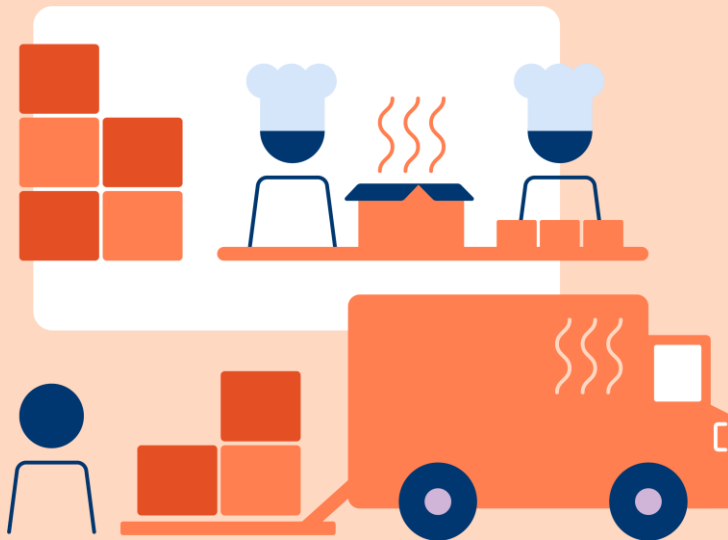


- Perehtyminen Ruokaviraston ruoka-apuohjeeseen
- Pelisäännöistä, käytännön asioista ja kokeilujaksosta sopiminen
- Ilmoitus suunnitelmista elintarvikevalvontaan
- Henkilöstön ohjeistaminen

LAHJOITTAMINEN:

Ravitsemispalvelu

- noudattaa omavalvontasuunnitelmaa
- varmistaa lämpötilan
- pakkaa ruoan kuljetettavaksi
- laittaa ruokalistan ja allergeenimerkinnot ruoan mukaan



RUOAN TARJOILU JA JAKAMINEN:

Ruoka-aputoimija

- noutaa ja jäähyttää ruoan
- pakkaa ruoan annosrasioihin, merkitsee mitä rasioissa on, pakastaa annokset ja jakaa ihmisille kotiin vietäväksi **TAI**
- sulattaa (tarvittaessa), lämmittää ja tarjoilee ruoan kävijöille paikan päällä syötäväksi
- varmistaa ruoan oikean lämpötilan säilytyksen ja tarjoilun aikana



ASTIOIDEN PESU JA PALAUTUS:

- Ruoka-aputoimija palauttaa astiat lahjoittajalle puhtaina



Jäähdytetyn ruoan suoralahjoitusmalli

VALMISTELUVAIHE:

Yhteisistä käytännöistä sopiminen kaikkien osapuolten kesken



- Perehtyminen Ruokaviraston ruoka-apuohjeeseen
- Pelisäännöistä, käytännön asioista ja kokeilujaksosta sopiminen
- Ilmoitus suunnitelmista elintarvikevalvontaan
- Henkilöstön ohjeistaminen

LAHJOITTAMINEN:

Ravitsemispalvelu

- noudattaa omavalvontasuunnitelmaa
- jäähdyttää ja tarvittaessa jäädyttää ruoan
- varmistaa lämpötilan
- pakkaa ruoan kuljetettavaksi



RUOAN TARJOILU JA JAKAMINEN:

Ruoka-aputoimija

- noutaa ja pakastaa ruoan (jos valmiiksi jäädetyt)
- pakkaa ruoan annosrasioihin, merkitsee mitä rasioissa on, laittaa rasiat kylmiöön ja jakaa ihmisille kotiin vietäväksi **TAI**
- sulattaa (tarvittaessa), lämmittää ja tarjoilee ruoan kävijöille paikan päällä syötäväksi
- varmistaa oikean lämpötilan säilytyksen ja tarjoilun aikana



ASTIOIDEN PESU JA PALAUTUS:

- Ruoka-aputoimija palauttaa astiat lahjoittajalle puhtaina



Yhteenveto:

Mallien vertailukaavio

VALMISTELU-
VAIHE:

Yhteisistä
käytännöistä
sopiminen
kaikkien
osapuolten
kesken



Jäähdytetyn ruoan hävikkiterminalimalli:

- Ravitsemuspalvelu jäähdyttää ja pakkaa lahjoitetun ruoan ja ilmoittaa terminaalille ruoan tiedot, määrän ja lämpötilan



Hävikki- terminaali:

- Varmistaa ruoan lämpötilan ja etsii vastaanottajan, jolle ruoka toimitetaan



Ruoan tarjoilu ja jakaminen:

- Ruoka-aputoimija pakkaa ruoan annoksiin kotiin vietäväksi tai tarjoilee ruoan paikan päällä syötäväksi



Astioiden pesu ja palautus:

- Ruoka-aputoimija palauttaa astiat hävikkiterminaliin puhtaina



Lämpimän ruoan suoralahjoitusmalli:

- Ravitsemuspalvelu varmistaa lämpötilan ja pakkaa lahjoitetun ruoan ja laittaa ruoan tiedot kuljetuksen mukaan



Ruoan tarjoilu ja jakaminen:

- Ruoka-aputoimija noutaa ruoan ja jäädyttää annoksina kotiin vietäväksi tai tarjoilee ruoan paikan päällä syötäväksi



Astioiden pesu ja palautus:

- Ruoka-aputoimija palauttaa astiat lahjoittajalle puhtaina



Jäähdytetyn ruoan suoralahjoitusmalli:

- Ravitsemuspalvelu jäähdyttää tai jäädyttää ja pakkaa lahjoitetun ruoan ja laittaa ruoan tiedot kuljetuksen mukaan



Ruoan tarjoilu ja jakaminen:

- Ruoka-aputoimija noutaa ruoan ja jäädyttää annoksiin kotiin vietäväksi tai tarjoilee sulatetun ruoan paikan päällä syötäväksi



Astioiden pesu ja palautus:

- Ruoka-aputoimija palauttaa astiat lahjoittajalle puhtaina

