




Metsänhoitotoiden käytännön valvonta ja kokemus Suomessa

- 
- Metsäkeskus kerää ja jakaa tietoa Suomen metsistä sekä valvoo metsälainsäädännön noudattamista. Tehtävämme on edistää kestävää metsätaloutta ja alan elinkeinoja sekä neuvoa metsänomistajia metsien ja metsäluonnon hoidossa sekä hyödyntämisessä. Toimintaamme ohjaa ja rahoittaa maa- ja metsätalousministeriö



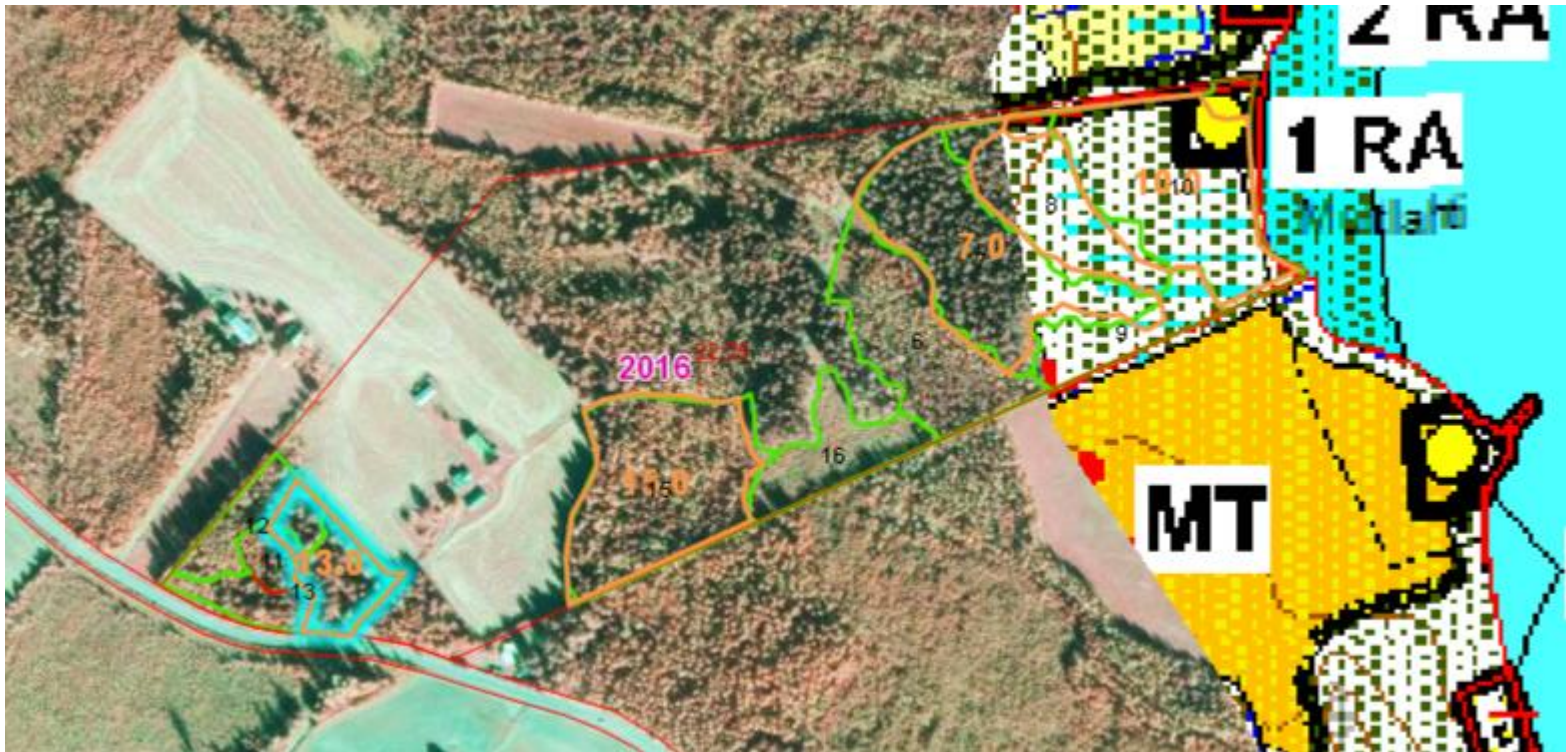
Mitä valvotaan

- Metsälaki

Lain seuranta pohjautuu metsänkäyttöilmoitukseen ja digitaalisiin aineistoihin

- metsänkäyttöilmoitus 10vrk ennen hakkuun aloittamista
- erityisen tärkeät elinympäristöt
- muinaisjäännökset
- maankäytön suunnitteluun liittyvä kaavoitus
- uudistamismenetelmä

Metsänkayttöilmoituksen hallinnollinen tarkastus





Erityisen tärkeä elinympäristö



Ilmoitettu uudistushakkuualue





Kuinka valvotaan hakkuun jälkeen...

- Korjuujäljen tarkastus
 - edellisenä vuonna saapuneet metsänkäyttöilmoitukset
 - harvennushakkuu
- Uudistamisen valvonta
 - uudistettaviksi ilmoitetuille alueille kolme vuotta metsänkäyttöilmoituksen saapumisesta



Valtion tuki yksityisille metsänomistajille

- Taimikon varhaishoito, pituus 0,7 -3metriä tuki 160€/ha
- Nuoren metsän hoito, pituus yli 3m tuki 230€/ha
 - Pienpuun korjuutuki 200€/ha
- Terveyslannoitus
- Suometsänhoito
- Metsäteiden kunnostaminen
- Ympäristötuki

Maastotarkastus

- Apuna maastotallennin ja sen GPS
- Toteutuskuvioiden pisimmän halkaisijan avulla muodostetaan koealaverkosto maastolaitteen avulla





Koealan mittaus

- Koealapisteelle mennään GPS:n avulla
- Koeala muodostetaan 3,99m koealakepin avulla
- Koealalta mitataan -kasvatettavien puiden runkoluku, niiden keskipituus ja rinnankorkeusläpimitta –poistettujen puiden lukumäärä => kannot
- Mitataan tarkastettavan kuvion pisimmän halkaisijan koealat. Mikäli on epäselvää täyttääkö toteutus rahoitusehdot, mitataan lisää koealoja
- Mahdollisuus korjata työtä, mikäli toteutus ei täytä rahoitusehtoja



Kiitos

ASIAKKAAT – HENKILÖSTÖ – KUMPPANIT – YHTEISKUNTA

www.metsakeskus.fi | www.metsään.fi
www.twitter.com/metsakeskus | www.facebook.com/suomenmetsakeskus