




# Практика и контроль за лесохозяйственными работами. Опыт Финляндии

---

- 
- Лесной центр собирает и распределяет сведения о лесных угодьях Финляндии, а также контролирует соблюдение законов в лесохозяйственной сфере. Наша задача – способствовать развитию устойчивого лесного хозяйства и его отраслей, а также оказывать информационную и консультативную поддержку собственникам леса в вопросах лесовосстановления и лесопользования. Наша деятельность координируется и финансируется Министерством сельского и лесного хозяйства Финляндии.



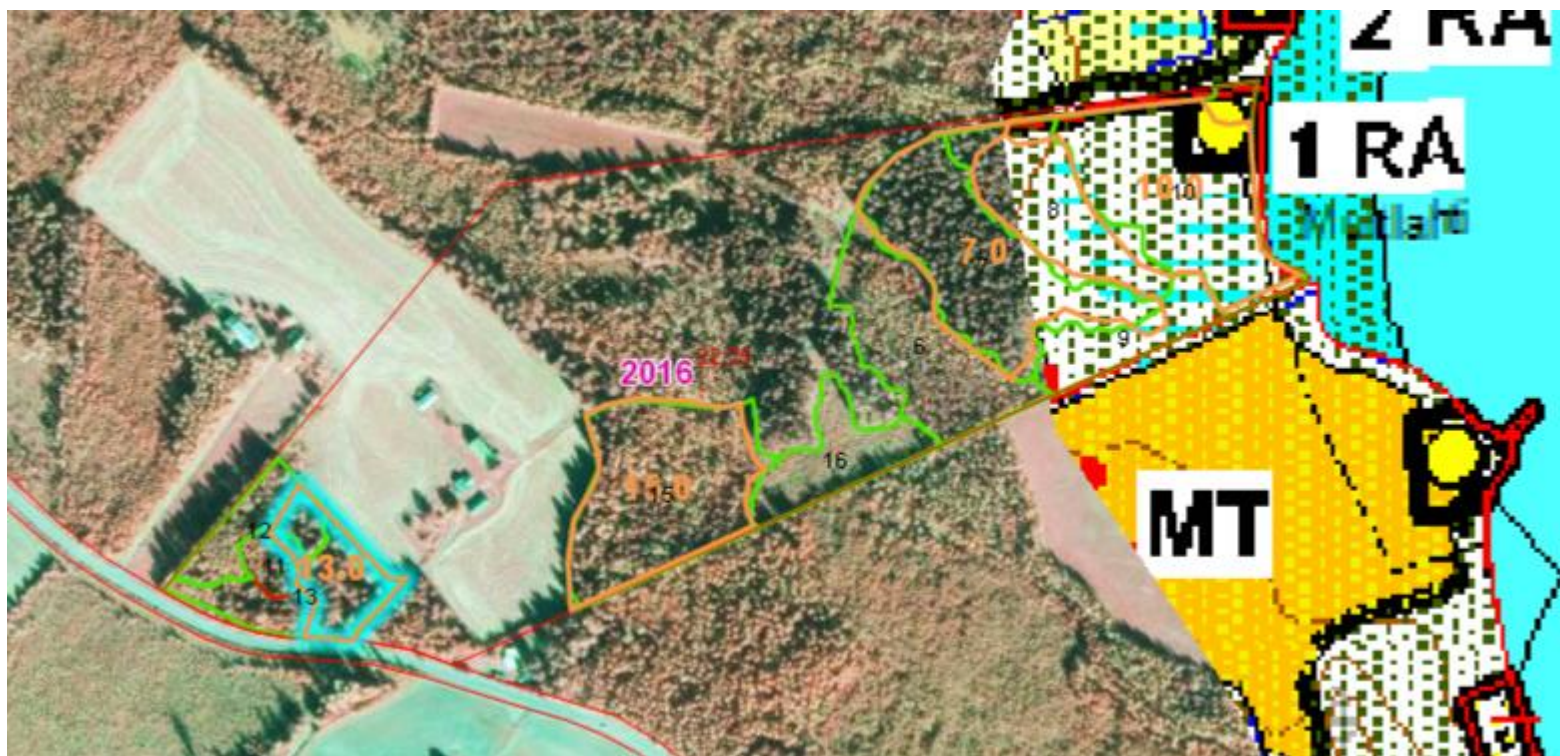
# Что контролируем?

- Лесной кодекс

Контроль за соблюдением закона формируется на основе заявлений о лесопользовании и цифровом материале:

- заявление на лесохозяйственную (лесозаготовительную) деятельность за 10 дней до начала вырубки
- особая ценная экологическая зона
- древние захоронения
- генеральный план землепользования
- методы восстановления

## Административная проверка заявлений на лесопользование





Особо ценная экологическая зона



Заявленная территория на вырубку ухода





## Контроль после вырубki...

- Проверка после лесозаготовительных работ
  - заявления на лесопользование с прошлого года
  - прореживание
- Контроль за **лесовозобновлением**
  - три года на восстановление после поступления заявления на лесозаготовительные работы



## Государственная поддержка частных собственников леса

- Ранний уход за саженцами (высота 0,7 – 3 м) – 160 €/ha
- Уход за молодняком (высота свыше 3 м) - 230€/ha
  - Санитарная вырубка молодняка - 200€/ha
- Удобрения
- Уход за болотистым лесом
- Содержание лесных дорог
- Экологическая дотация

# Контроль за местностью

- Геопозиционирование с помощью GPS
- Обследуемый выдел по самому длинному диаметру и спец приборами







## Измерения тестируемого участка

- С помощью GPS выходим в натуру на тестируемый участок
- Участок формируется с помощью 3,99 м лесоустроительных знаков
- Подсчитывается количество стволов растущих деревьев, их средняя высота, диаметр древостоя на высоте груди, убранные деревья и пни.
- Измеряется проверяемая зона по максимальному диаметру контрольных участков. Если для финансирования недостаточно полученной информации, измеряются дополнительные контрольные участки.
- Есть возможность исправить недочёты, если реализованное не отвечает требованиям финансирования.



# Kiitos

---

**ASIAKKAAT – HENKILÖSTÖ – KUMPPANIT – YHTEISKUNTA**

[www.metsakeskus.fi](http://www.metsakeskus.fi) | [www.metsään.fi](http://www.metsään.fi)  
[www.twitter.com/metsakeskus](https://www.twitter.com/metsakeskus) | [www.facebook.com/suomenmetsakeskus](https://www.facebook.com/suomenmetsakeskus)