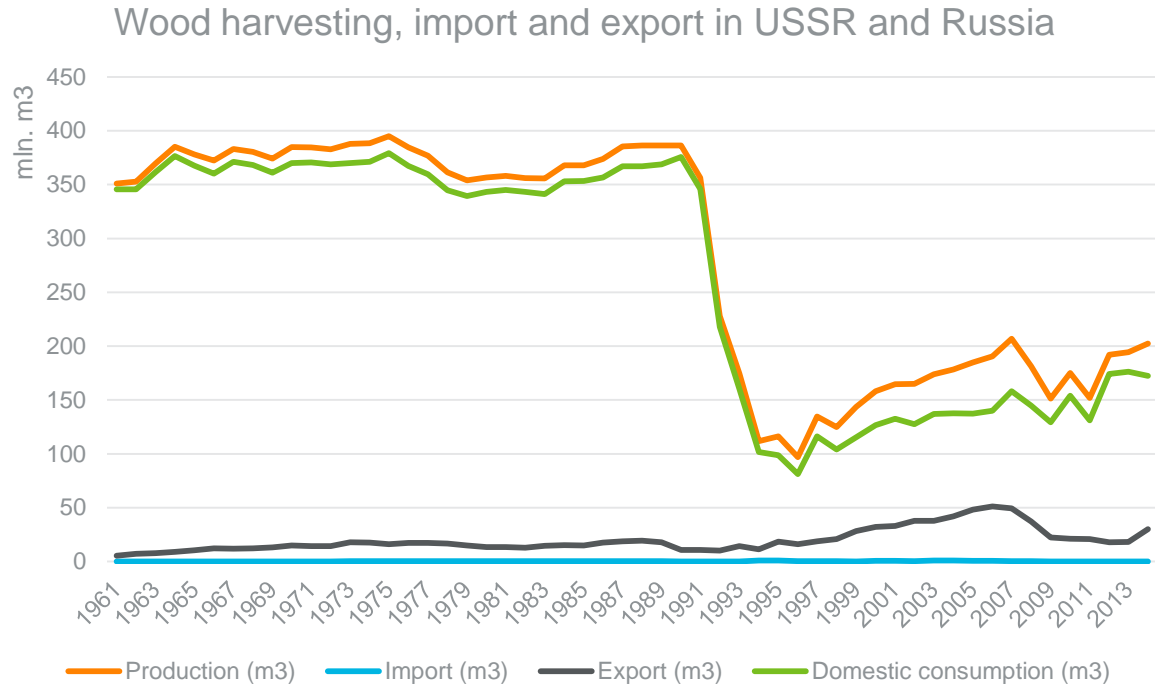


Riittääkö Venäjällä puuta uusille investoinneille?

Eugene Lopatin, erikoistutkija,
Talous ja yhteiskunta yksikkö, kansainvälinen biotalous tiimi
eugene.lopatin@luke.fi

Venäjän metsävarojen teoreettinen potentiaali valtava

- metsä-ala: 1 179 milj. ha
- puusto: 82,1 mrd. m³
 - havupuu 77%
 - lehtipuu 23%
- 2014 hakkuut 202,3 milj. m³ (+ 5%)
- vuokratut alueet:
2013: 174 milj. ha (~15%)
2014: 171 milj. ha



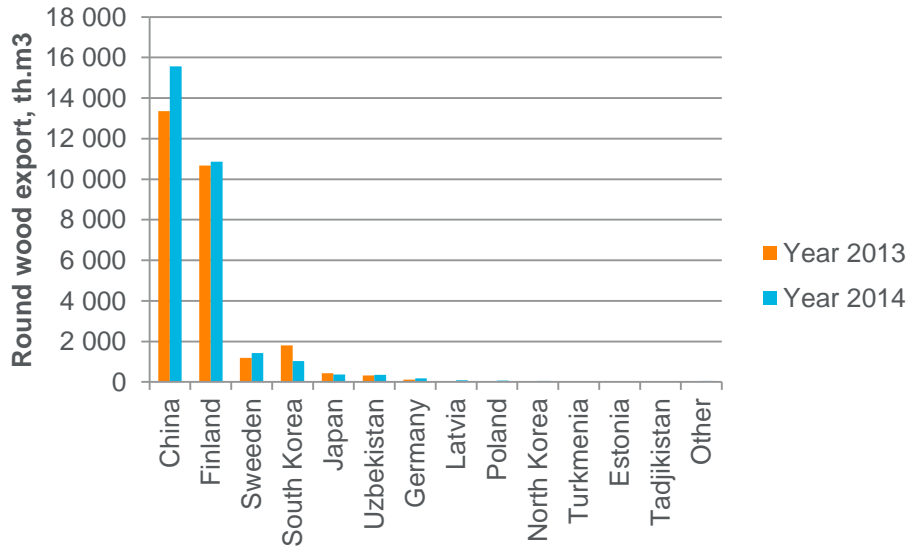
Teoreettinen potentiaali:

- hakkuusuunnite 635 milj. m³
- suurimmat toteutuneet hakkuut 490 milj. m³
- vienti suurimmillaan 50 milj. m³

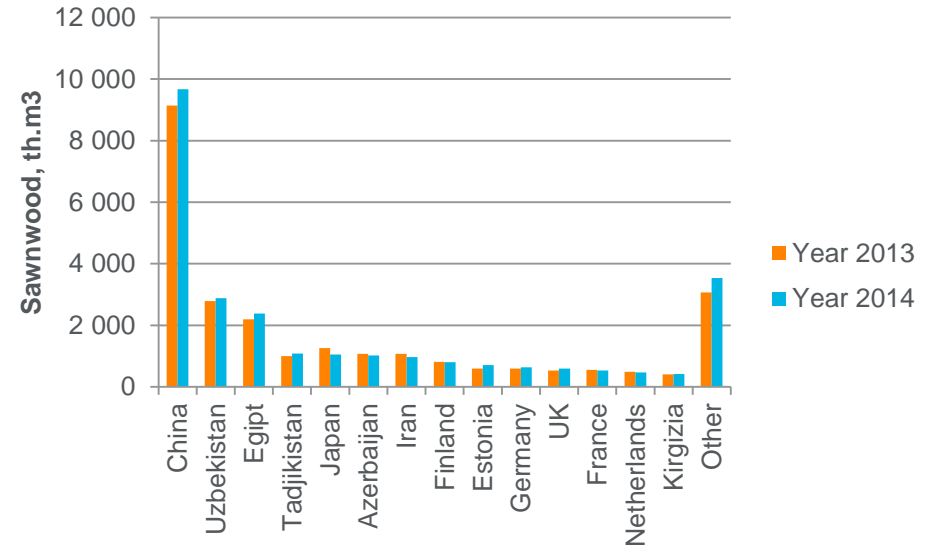
Mikä osa tästä potentiaalista voidaan todella käyttää?

Venäjän puutuotteiden kansainväliset markkinat

Raakapuun vienti



Sahatavaran vienti



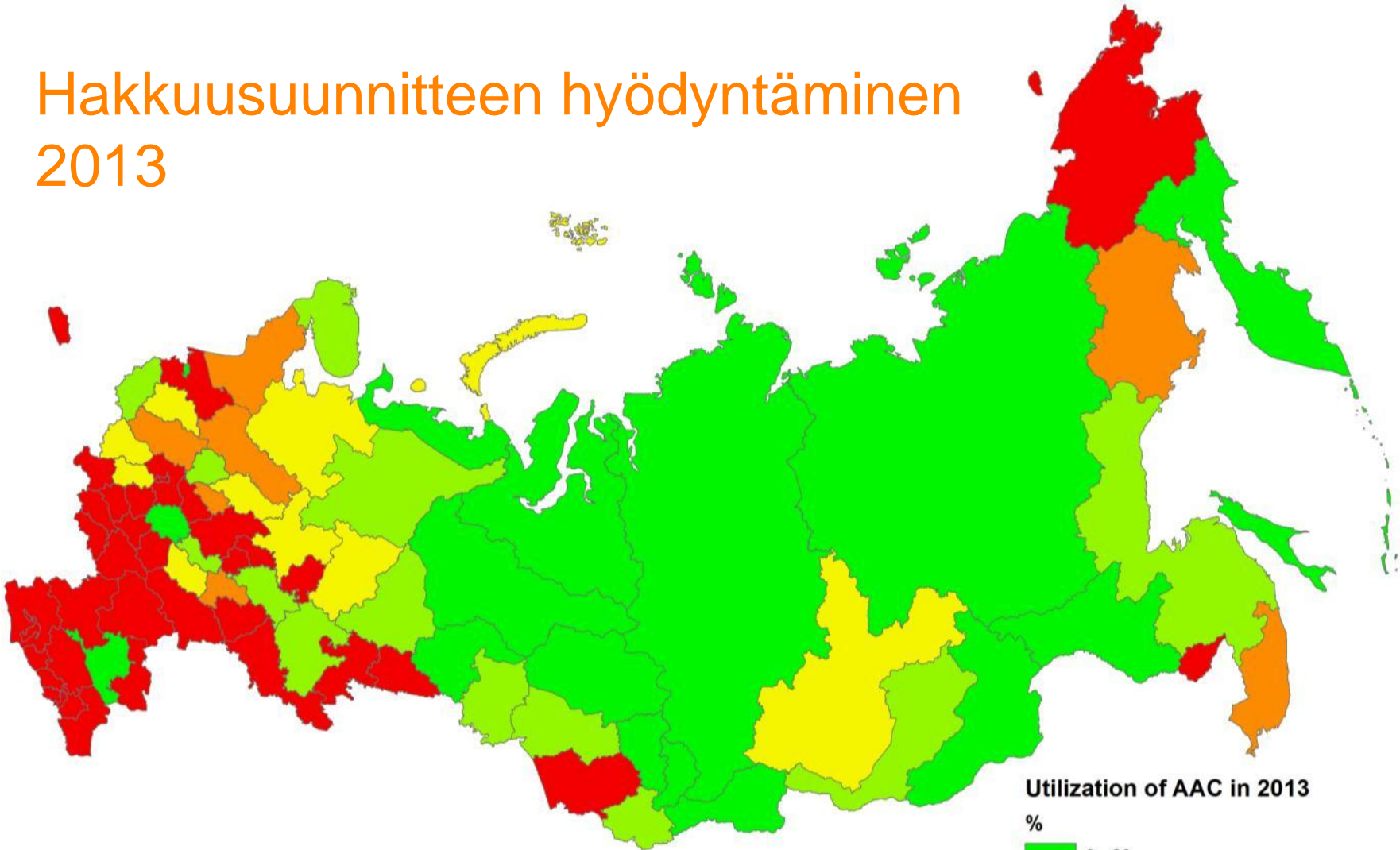
Hakkuiden teoreettinen potentiaali



Vuotuinen hakkuusuunnite Venäjän alueilla

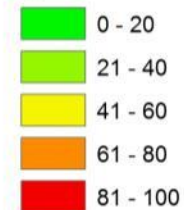
Tietolähde: Seudullisten metsänhoidon hyväksytyjen muutosten tietokanta, 2015

Hakkuusuunnitteen hyödyntäminen 2013



Utilization of AAC in 2013

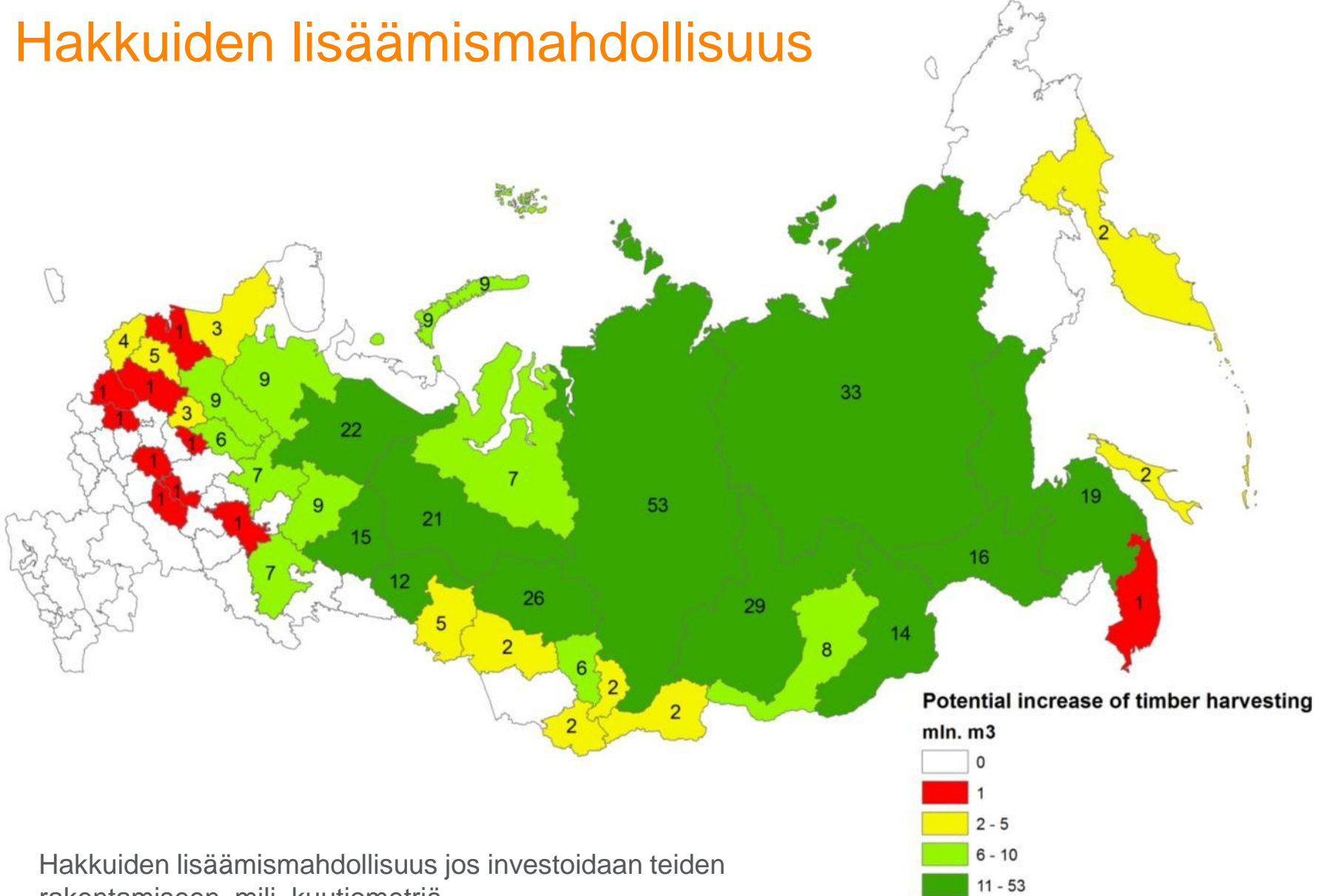
%



Hakkuita rajoittavat:

1. Puun kysyntä ja puutuotteiden markkinat
2. Metsävarojen saavutettavuus
3. Saavutettavien metsävarojen rakenne

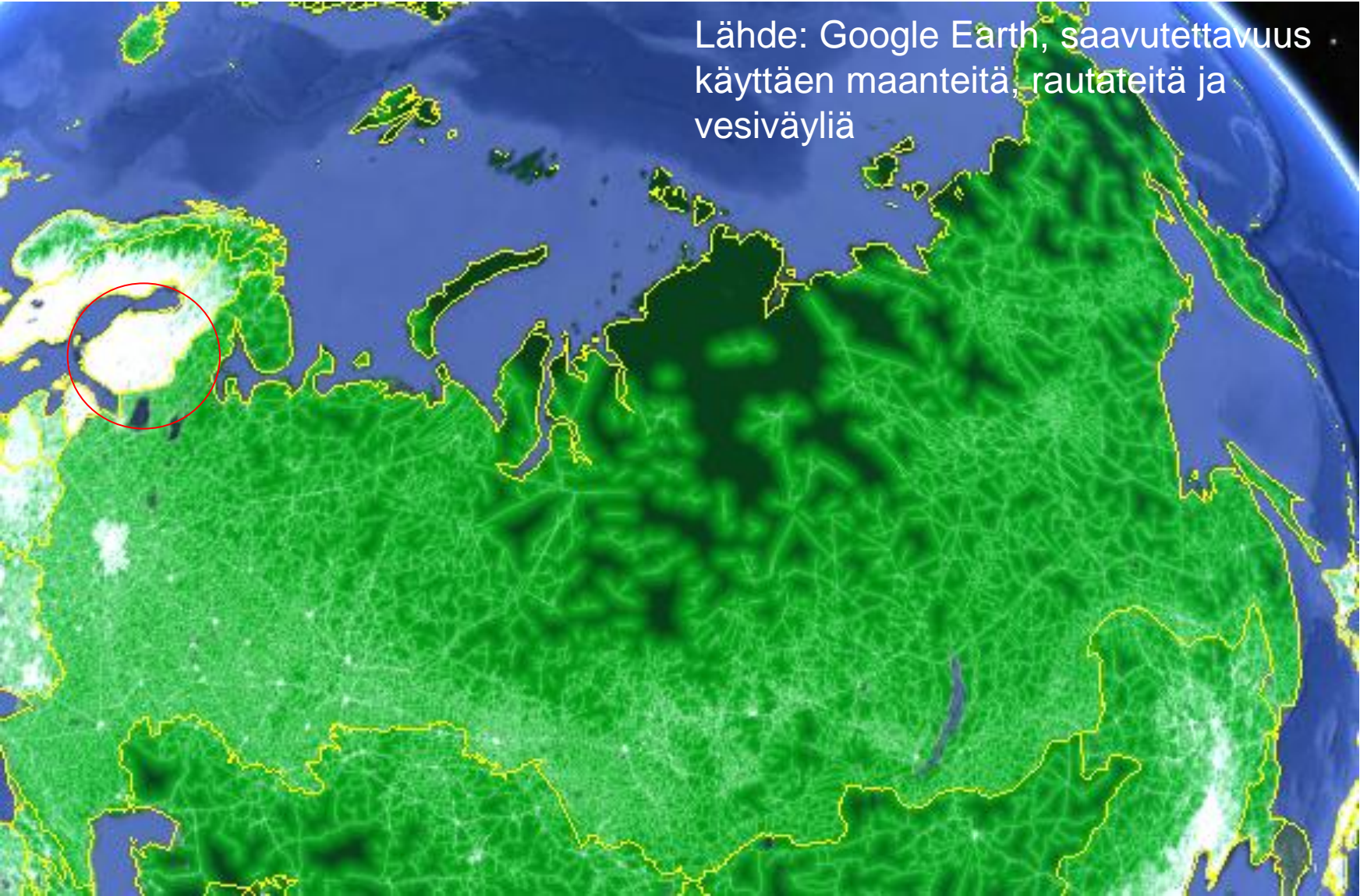
Hakkuiden lisäämismahdollisuus



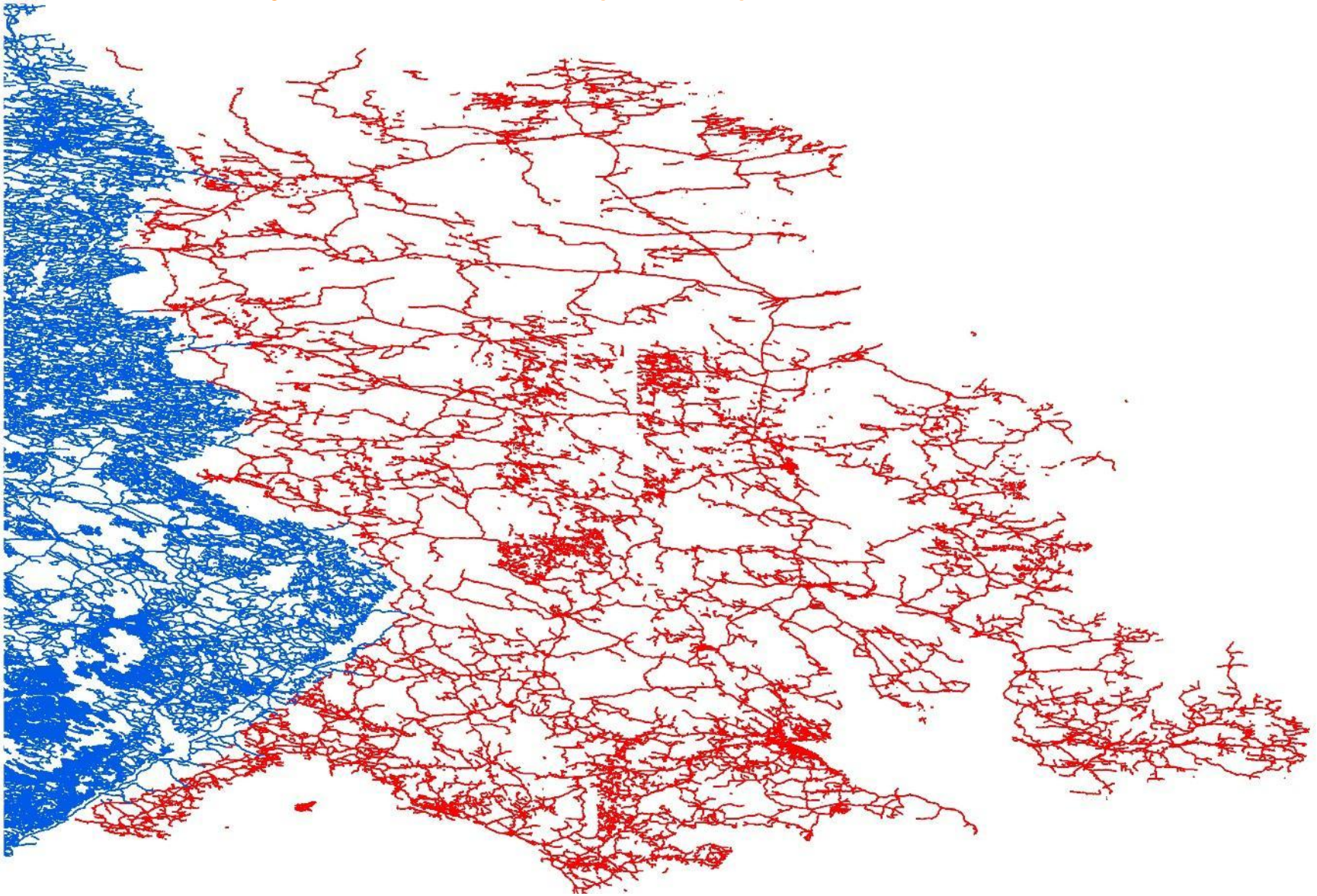
Hakkuiden lisäämismahdollisuus jos investoidaan teiden rakentamiseen, milj. kuutiometriä

MUTTA, suurin osa puuvaroista on saavuttamattomissa

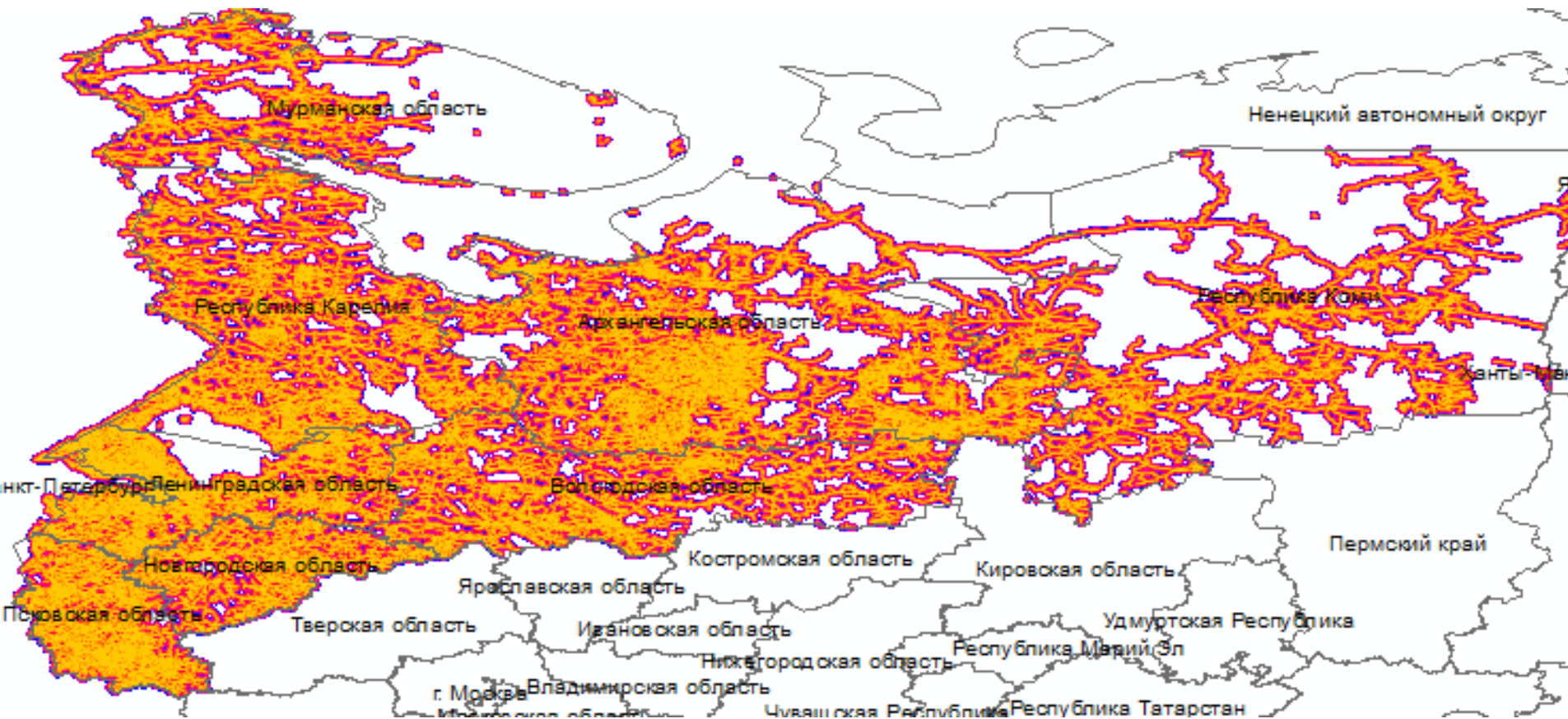
Lähde: Google Earth, saavutettavuus
käyttäen maanteitä, rautateitä ja
vesiväyliä



Teiden tiheys Suomessa ja Karjalan tasavallassa



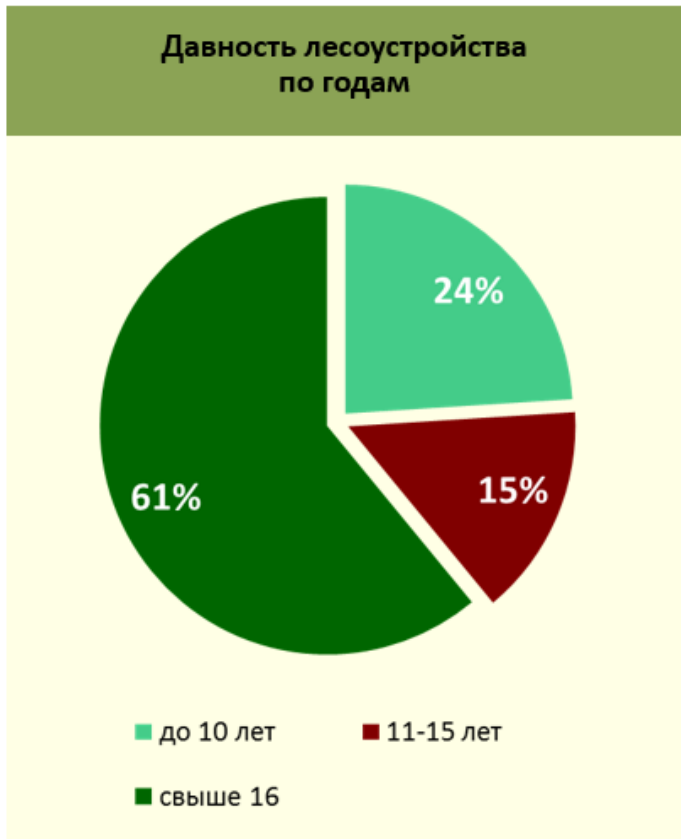
Saavutettavissa olevat metsäalueet Luoteis-Venäjällä (max. 1000 m ympärivuoden liikennöitävältä tieltä)



Mitkä ovat saavutettavissa olevien metsäalueiden hakkuumahdollisuudet?

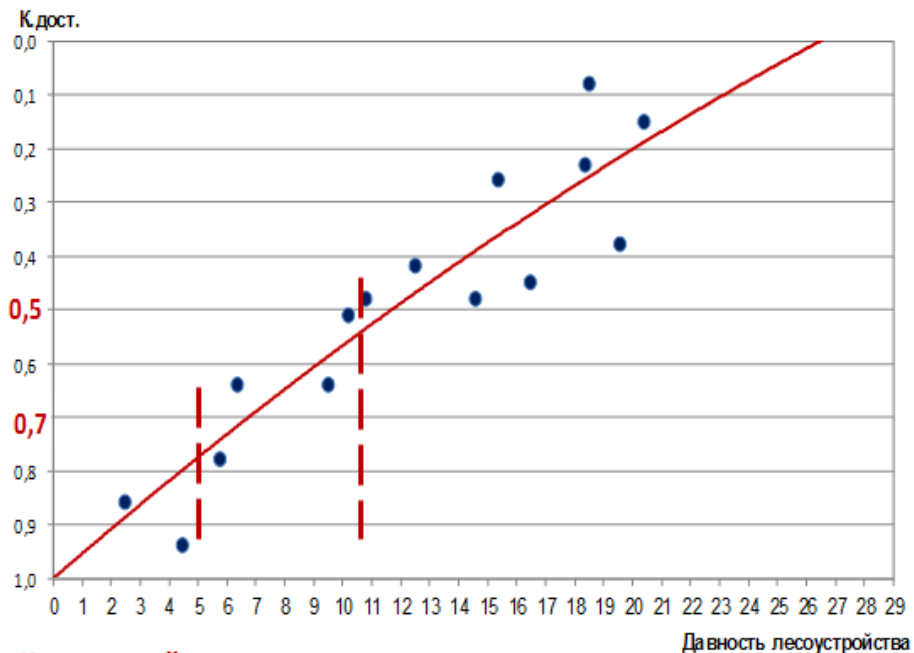
Viralliset metsän inventointitiedot eivät julkisia ja vanhentuneet 76 %:lla metsäalasta

Мetsän inventointitietojen ikä



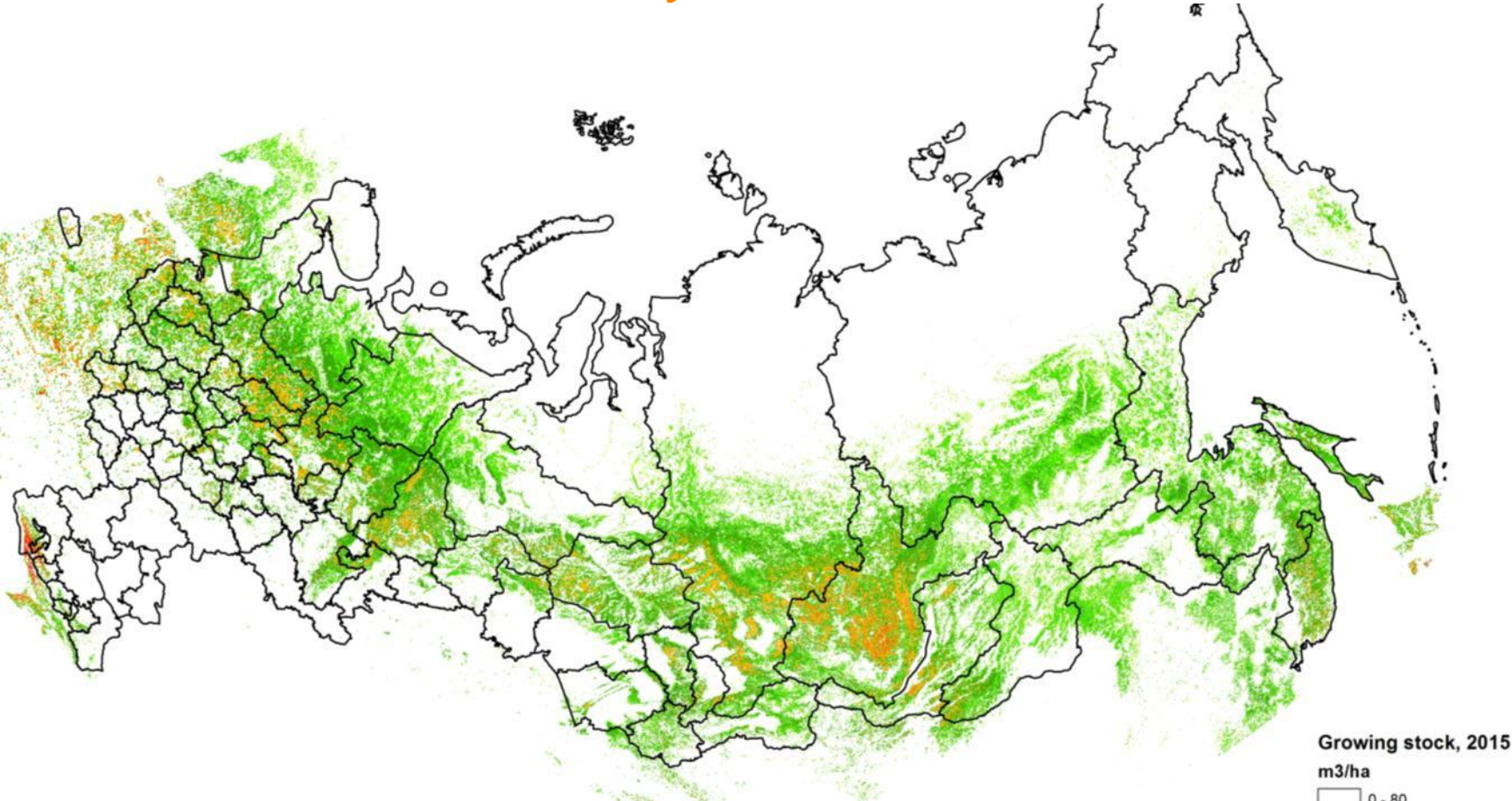
Мetsän inventointitietojen iän ja päätöksenteon epävarmuuden suhde

Достоверность материалов лесоустройства в зависимости от сроков давности таксации. Ведение лесного хозяйства средней интенсивности и 15-30% уровнем использования расчетной лесосеки



Source:
Roslesinfor,
Manovich, 2014

Puuston keskitilavuus yli 80 m³ / ha 2015

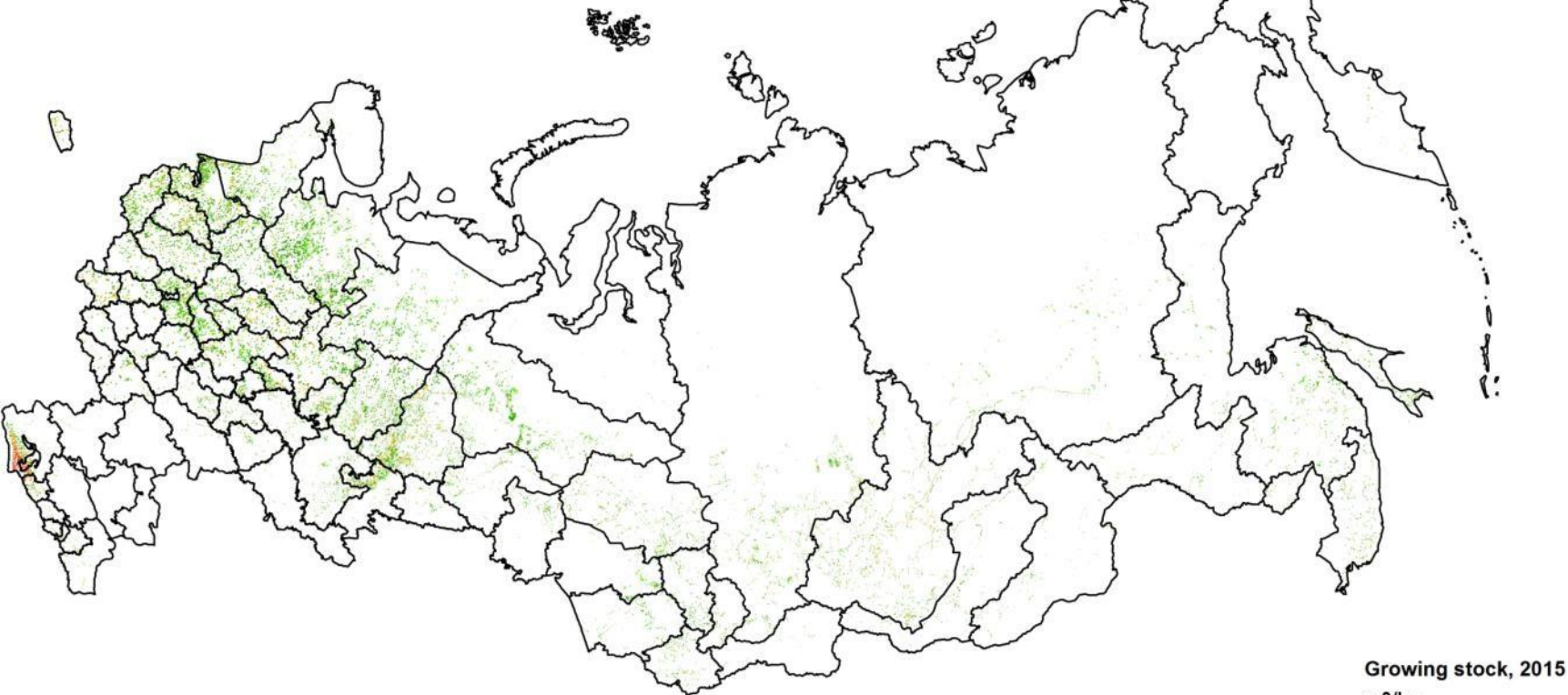


Growing stock, 2015

m³/ha

0 - 80
80 - 100
100 - 150
150 - 200
200 - 250
250 - 300
300 - 350

Saavutettavissa olevat metsät (keskitilavuus > 80 m³ / ha, max. 1000 m ympärivuoden liikennöitävälle tielle)

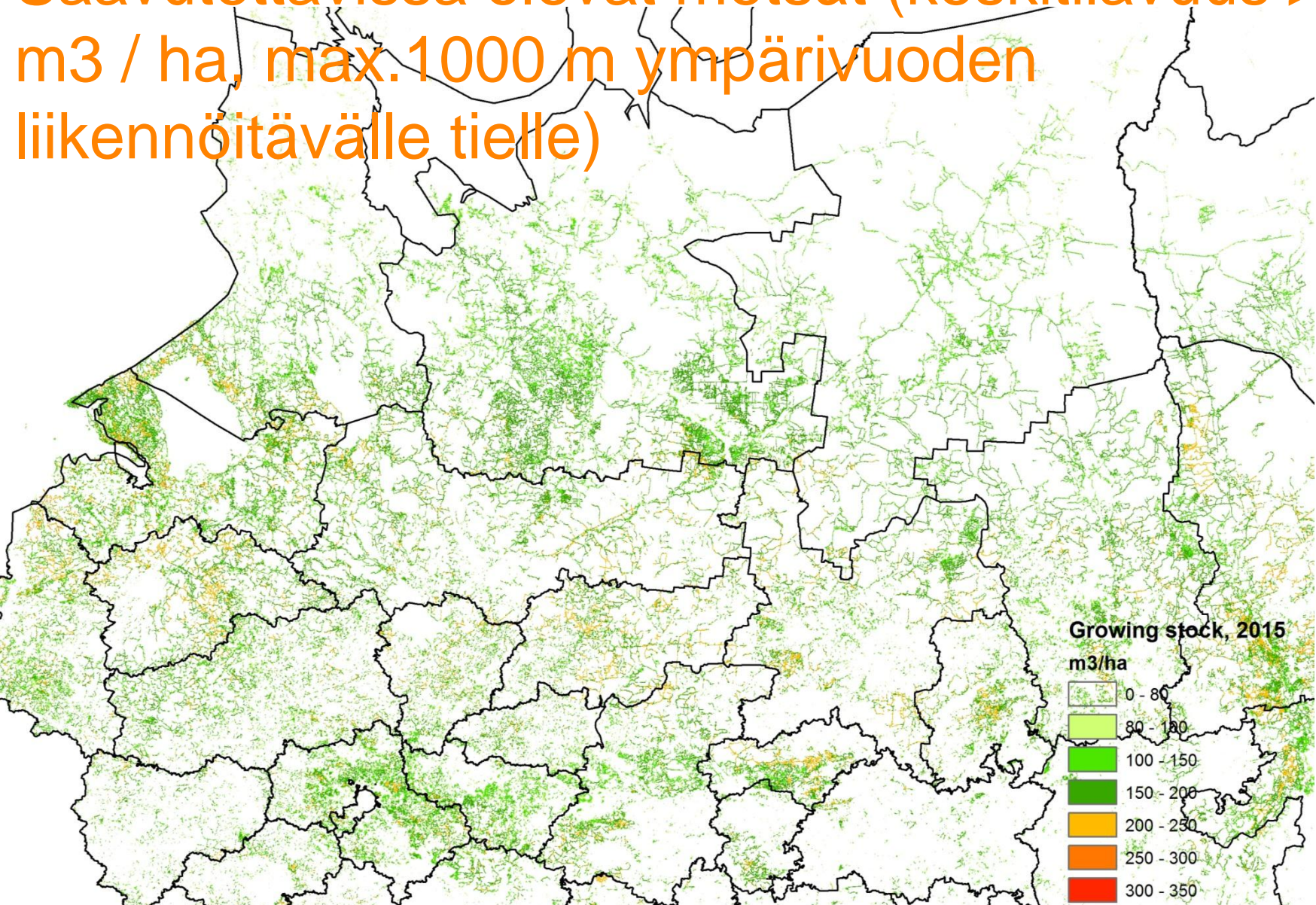


Growing stock, 2015

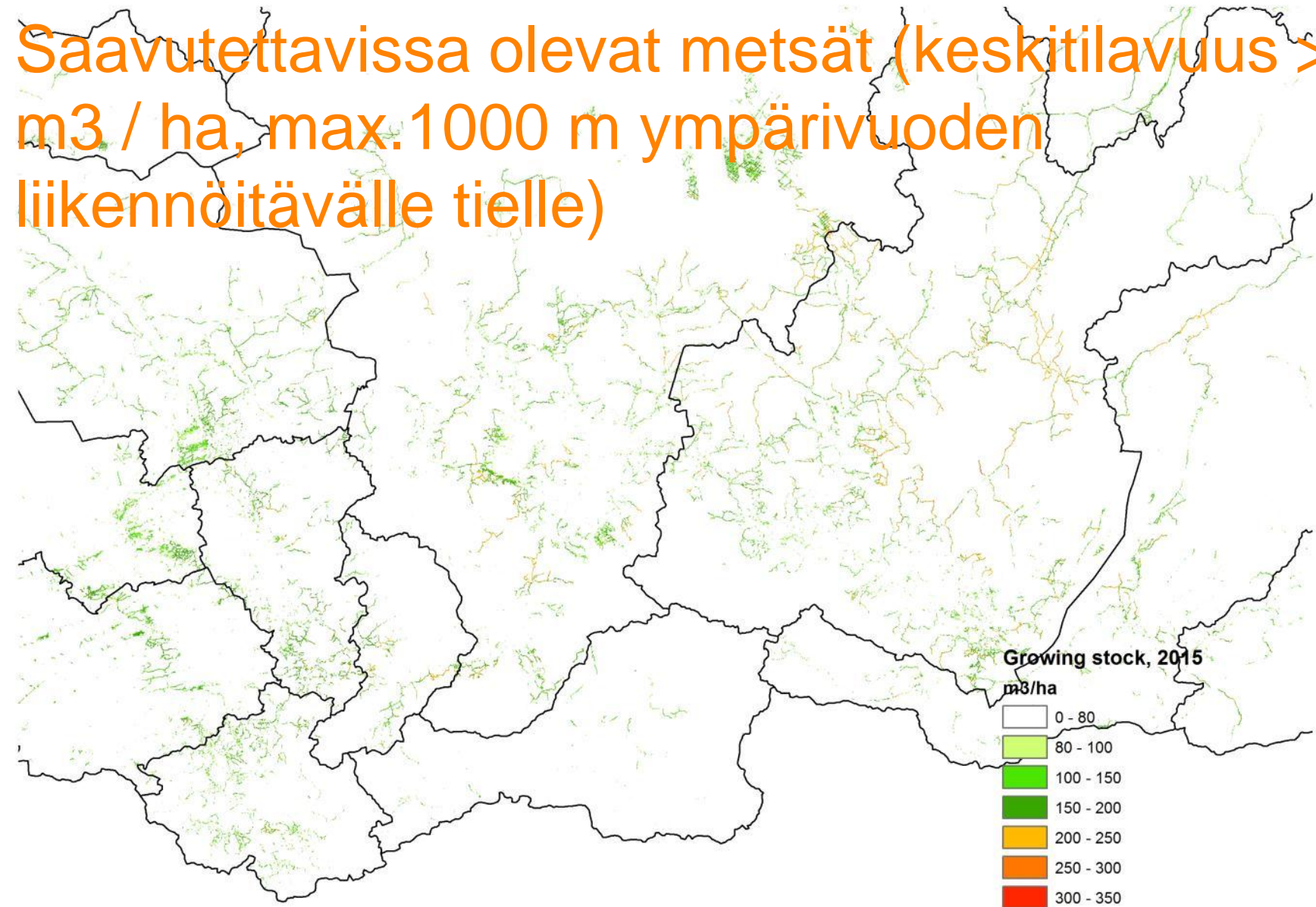
m³/ha



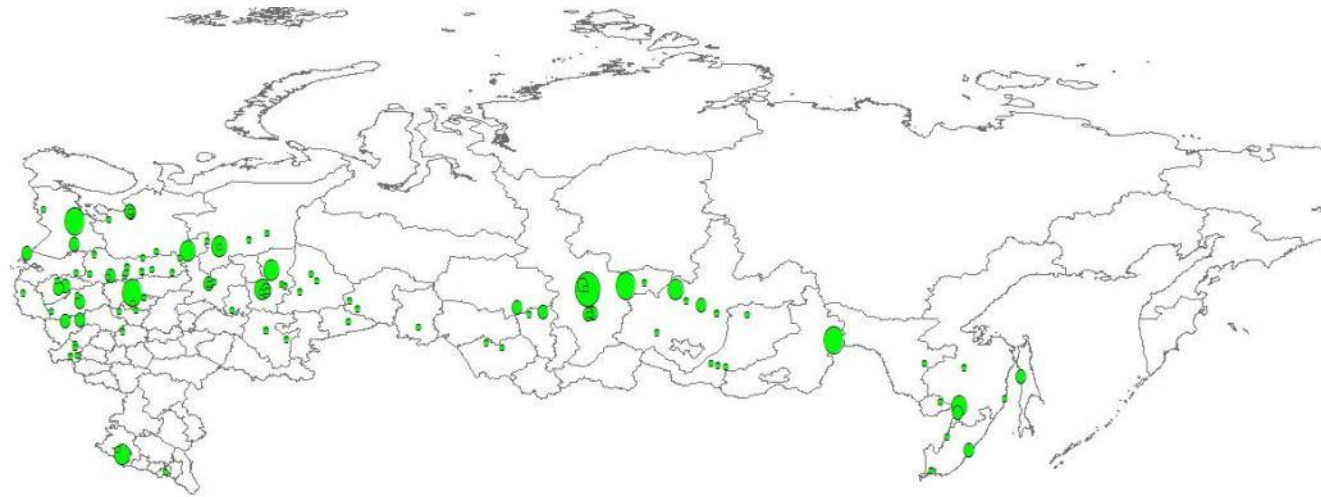
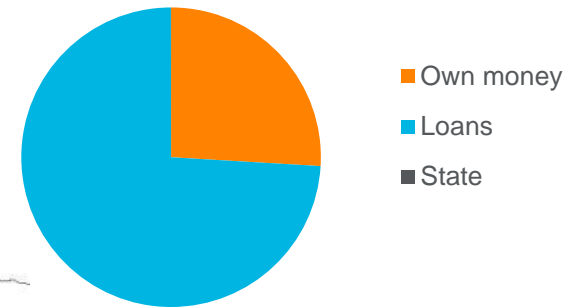
Saavutettavissa olevat metsät (keskitilavuus > 80 m³ / ha, max.1000 m ympärivuoden liikennöitävälle tielle)



Saavutettavissa olevat metsät (keskitilavuus > 80 m³ / ha, max. 1000 m ympärivuoden liikennöitävälle tielle)



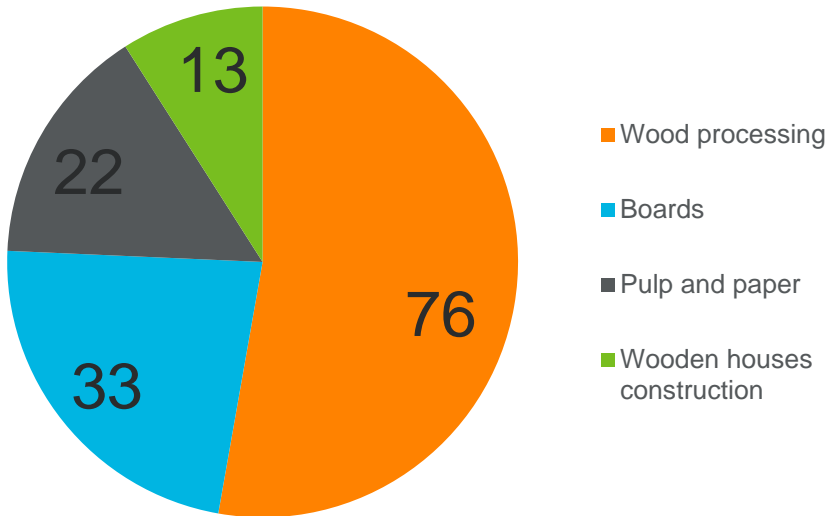
Prioriteetti-investointihankkeet 1.1.2015



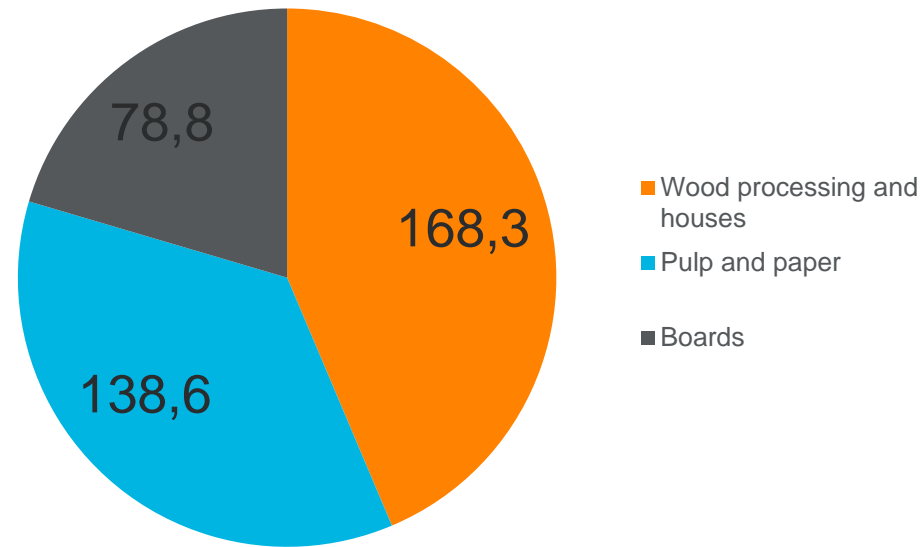
- 121 hanketta (386,3 mrd. Rub = 6,8 mrd. €), 37 hylätty
- toteutuneet investoinnit 280,5 mrd. Rub = 4,9 mrd. €
- varattu 52,7 milj.m³ hakkuusuunnitteesta (8 % koko maan hakkuusuunnitteesta)
- toteutus 2006 – 2021
- keskimääräinen takaisinmaksuaika 6,8 vuotta
- puunkäyttö 89,1 milj.m³ (46 % koko maan hakkuista)
- 38 hanketta ilmoitettu toteutetuksi

Prioriteetti-investointihankkeet 1.1.2015

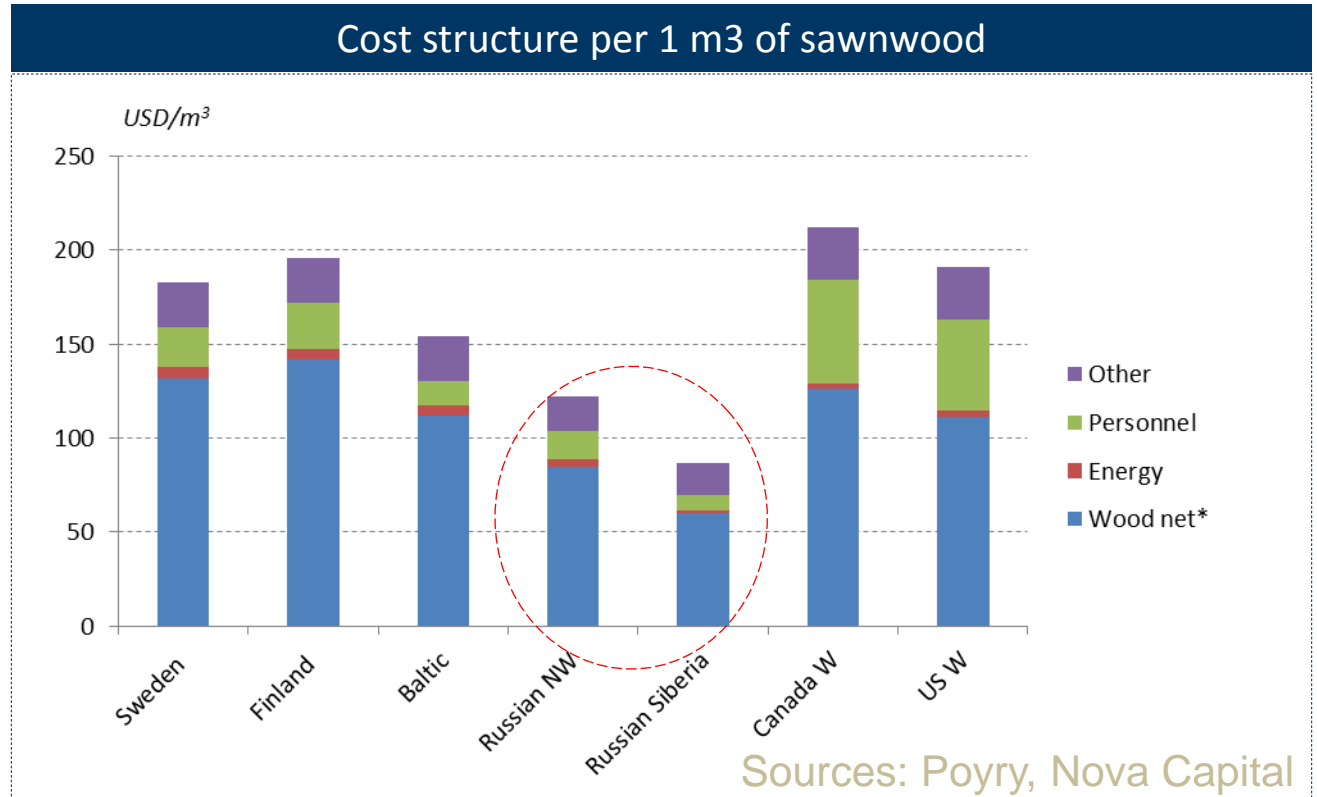
Hankkeiden määrä



Investoinnit, mrd. ruplaa



Venäjän metsäteollisuuden kilpailuedut (sahateollisuus)



Source:
Nova Capital, 2015

* Wood net cost = (Log Cost at Mill x Log Consumption) – Income for Residuals.

Wood net cost can be reduced by lowering log consumption (increasing yield) and/or selling residuals at higher price. However in Russia residuals prices are relatively low

Data for Russia and EU countries have been adjusted to the current foreign exchange rates.

Tulokset

1. Ilman ympärivuoden liikennöitävien teiden rakentamista metsäsektorin uusiin investointeihin Venäjällä käytettävissä puuta 47 miljoonaa kuutiometriä vuodessa (= 10 suurta hanketta)
2. Jos rakennetaan ympärivuoden liikennöitäviä teitä puuta käytettävissä 100 miljoonaa kuutiometriä vuodessa (= 30 suurta hanketta), lisäkustannus noin 20 %
3. Venäjän alhainen kansainvälinen luokitus (esim. S & P, Moody) rajoittaa investointeja

Kiitos!