

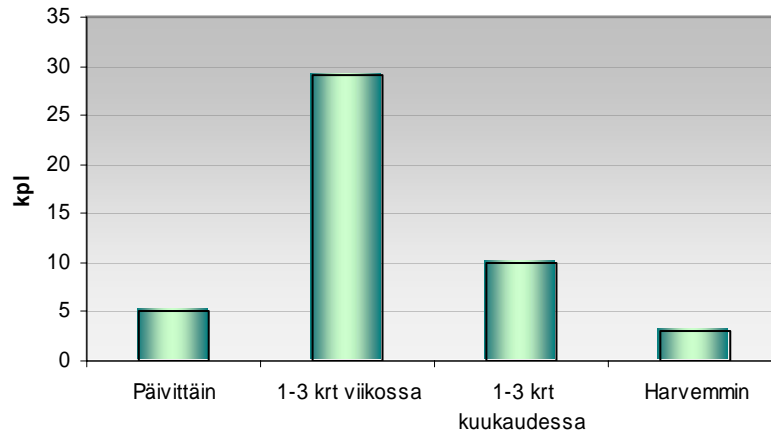
Idän metsätieto-internetpalvelun käyttäjäkyselyn tulokset

Internetpalvelun sisällön priorisointia ja jatkoylläpitoa varten järjestettiin käyttäjäkysely helmi-huhtikuussa 2005. Kyselyyn vastasi 47 palvelun käyttäjää.

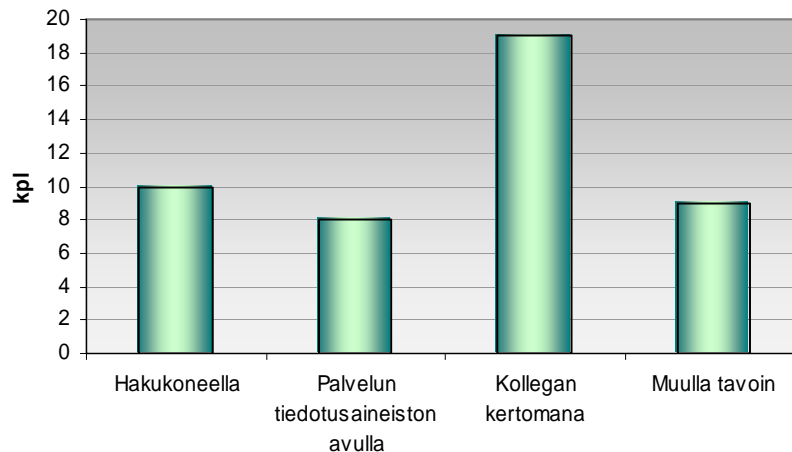
1. Tietoja käyttäjistä

Kyselyyn vastanneista yli 60 % käyttää palvelua 1-3 kertaa viikossa ja lähes 90 % tekee sen työajalla. 40 % vastanneista löysi palvelun kollegan kertomana, muissa tapauksissa palvelu löydettiin hakukoneella, hankkeen tiedotusaineiston avulla tai muulla tavoin. Kaksi suurinta vastaajaryhmää edusti pk-yrityksiä ja tutkimuslaitoksia, muita työpaikkoja olivat mm. suuryritykset, viranomaisorganisaatiot ja oppilaitokset.

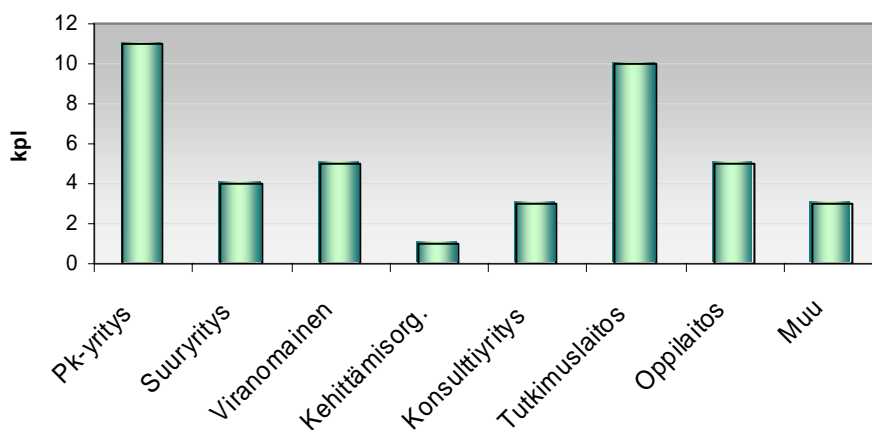
Kuinka usein käytät palvelua?



Kuinka löysit palvelun?

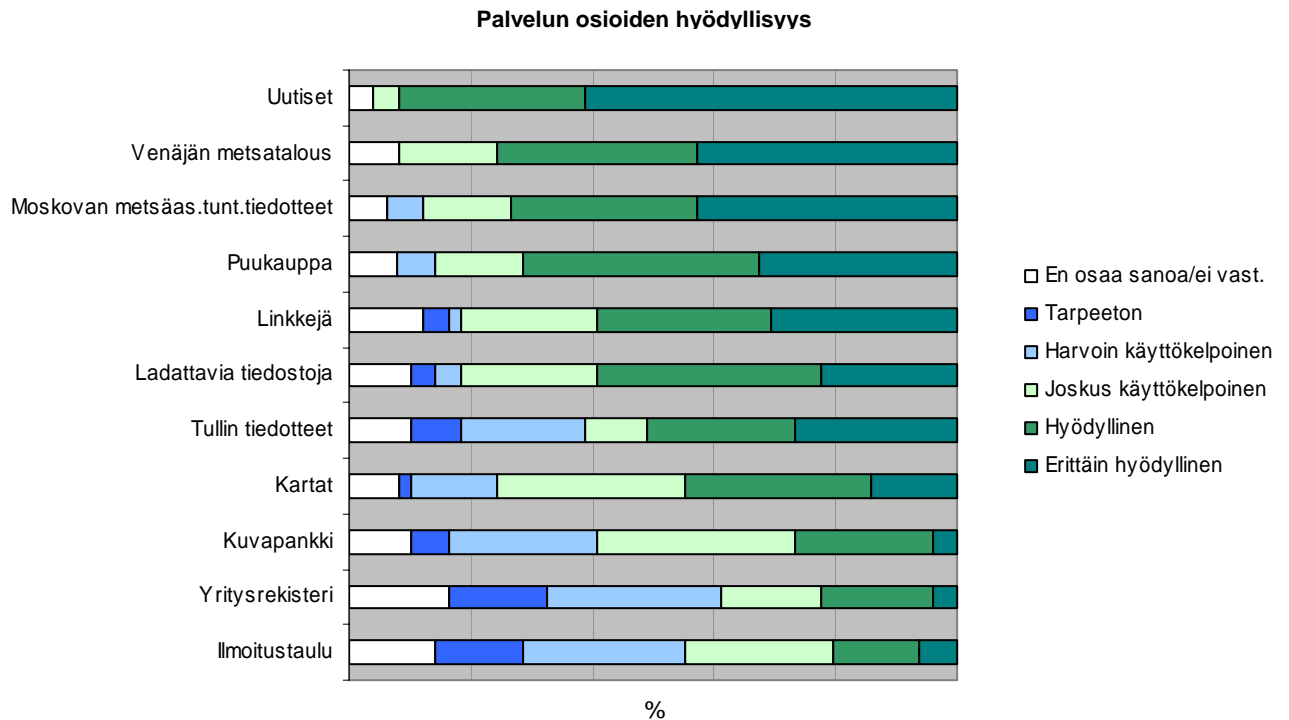


Vastaajan työpaikka



2. Sisällön arviointi

Vastaajia pyydettiin arvioimaan palvelun eri osioiden sisällön tarpeellisuutta. Erittäin hyödylliseksi sisällöksi määriteltiin uutiset ja hyödylliseksi suuri osa pääosioista. Vain kartat, kuvapankki ja yritysten tapaamispaikka saivat keskiarvosanaksi harvoin tai joskus käyttökelpoinen.

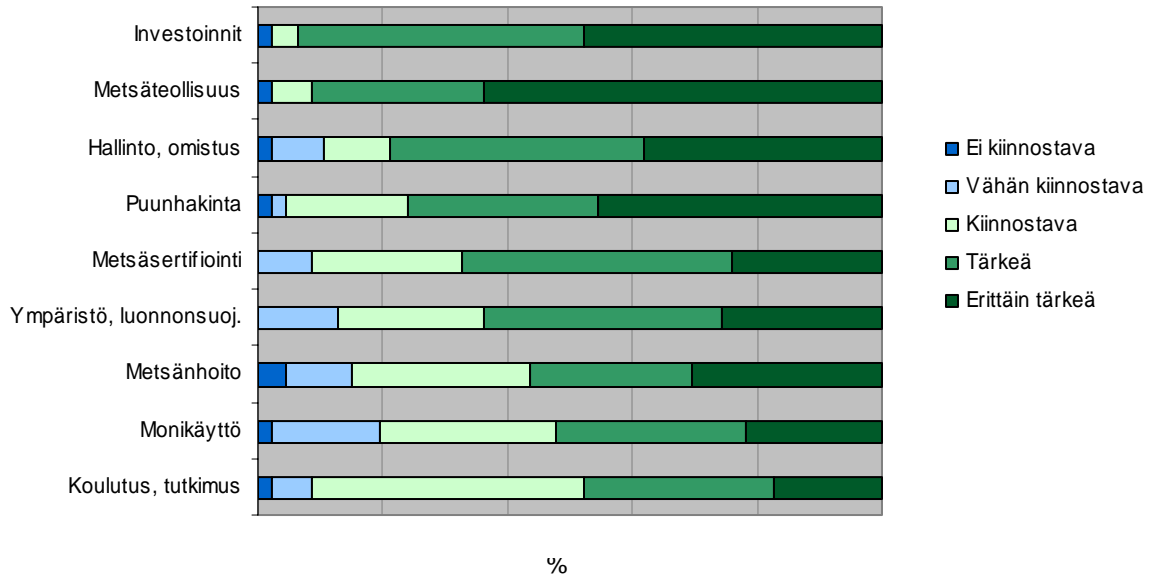


Vastausten mediaani

Erittäin hyödyllinen	Uutiset
Hyödyllinen	Tullin tiedotteet Moskovan metsäasiantuntijan tiedotteet Venäjän metsätalous Puukauppa Ladattavia tiedostoja Linkkejä
Joskus käyttökelpoinen	Karttoja Kuvapankki
Harvoin käyttökelpoinen	Yritysrekisteri Ilmoitustaulu

Uutisteemoista mainittiin tärkeimmiksi metsäteollisuus, investoinnit ja puunhankinta. Vähiten kiinnostavaksi mainittiin useimmin metsänhoito ja monikäyttö, joskin suurin osa vastaajista piti näitäkin aiheita tärkeinä.

Uutisteemojen tärkeys

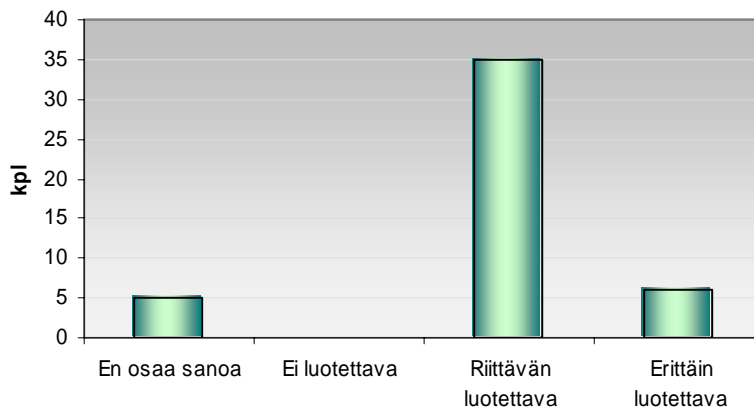


Vastausten mediaani

Erittäin tärkeä	Metsäteollisuus
Tärkeä	Investoinnit Metsien hallinto ja omistus Metsien monikäyttö Metsänhoito Metsäsertifiointi Puunhankinta Ympäristö ja luonnonsuojelu
Kiinnostava	Koulutus, tutkimus

Käytettyjä lähteitä pidettiin riittävän tai erittäin luotettavana, yhdenkään vastaajan mielestä lähteet eivät ole luotettavia.

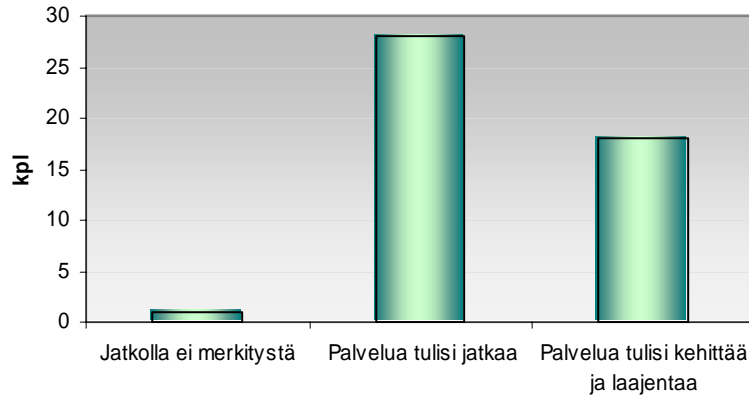
Arvio käytettyjen lähteiden luotettavuudesta



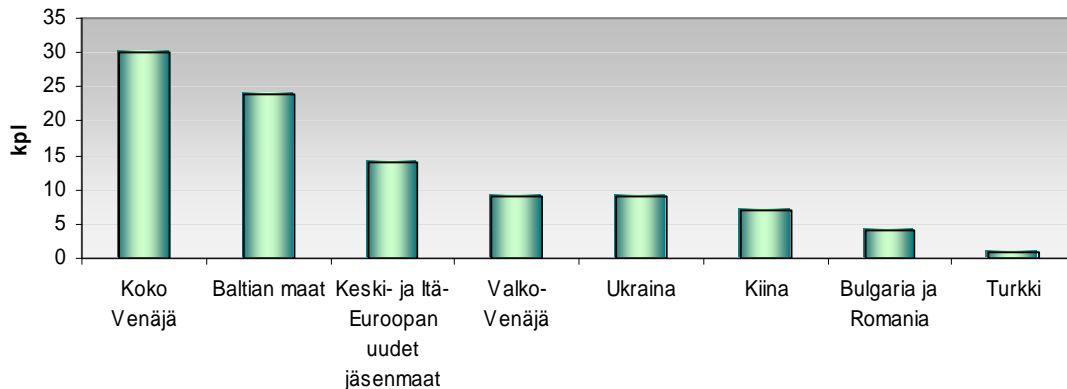
3. Palvelun jatko

Kysymykseen palvelun jatkosta 60 % vastasi, että palvelua tulisi jatkaa. Vain yhden vastaajan mielestä jatkolla ei ole merkitystä. Loput vastanneista toivoisivat palvelua kehitettävän ja laajennettavan. Laajentamisen suhteen kiinnostavimpia kohteita olivat koko Venäjä (Ural, Siperia, Kauko-Itä), Baltian maat sekä Keski- ja Itä-Euroopan uudet jäsenmaat.

Palvelun ylläpitotarve jatkossa



Olisiko palvelun sisältöä kohdennettava laajemmalle?



Vastanneista vain 22 % olisi valmis maksamaan nykyisestä ja 13 % laajemmasta palvelusta. Vastauksissa mainittujen summien keskiarvot olivat 93 ja 186 euroa.

Olisitko valmis maksamaan palvelusta?

